



阳光系列产品

YANGGUANG METERING PUMP



[HTTP://WWW.YG-PUMP.COM](http://www.yg-pump.com) 用户使用手册



FZB 型氟塑料化工泵



目 录

一、概述.....	(1)
二、泵的型号意义和结构示意图.....	(1)
三、泵的型号与性能参数.....	(1)
四、泵的安装及维护.....	(2)
五、泵的启动运行.....	(2)
六、泵的安装尺寸图.....	(3)

一、概述

FZB 系列氟塑料自吸式离心泵，过流部件均采用氟塑料制成，轴封采用先进的外装式波纹管机械密封，方便可调。是新一代耐强腐蚀的自吸泵。其自吸高度在 3-4 米（介质为清水时），免去了普通离心泵须倒灌安装、灌引水、装底阀等不便因素。广泛应用于酸洗工艺、制酸制碱、化工、农药、造纸、电子等行业。

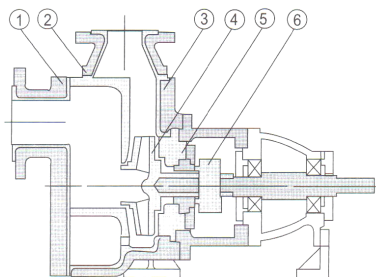
适用温度：-20~100℃

二、泵的型号意义和结构示意图

65 F Z B-32

泵扬程是32mm
单级单吸离心泵
具有自吸功能
过流部件氟塑料制成
泵进口直径是65mm

- 1、前盖
- 2、联结法兰
- 3、泵体
- 4、叶轮
- 5、泵盖
- 6、机械密封

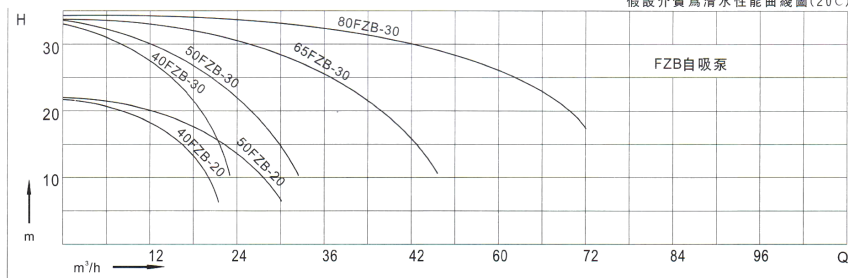


三、泵的型号与性能参数

型号	流量 (m ³ /h)	扬程 (m)	进口 (mm)	出口 (mm)	轴功率 (kw)	电机功率 (kw)	转速 (r/min)	汽蚀余量 (m)	效率 (%)	自吸高度 (m)	自吸时间 (s)
40FZB-20	8	20	φ40	φ40	1.6	3	2900	2.0	42	3	180
40FZB-30	8	30	φ40	φ40	1.95	4	2900	2.0	48	3	150
50FZB-20	12	20	φ50	φ50	1.9	3	2900	2.5	42	3	180
50FZB-30	12	30	φ50	φ50	2.4	4	2900	2.5	52	3	150
65FZB-30	25	30	φ65	φ50	4.1	7.5	2900	3.0	55	3.5	200
80FZB-30	50	30	φ80	φ65	7.8	11	2900	3.5	58	4	150

假設介質為清水性能曲綫圖(20℃)

性能参数曲线图



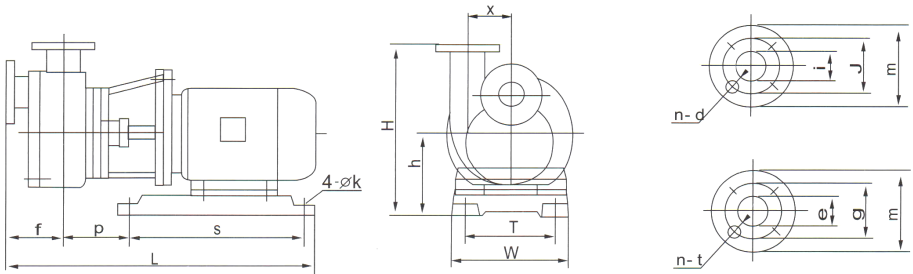
四、泵的安装及维护

- 1、按基础尺寸做好混凝土基础，同进预埋好地脚螺栓；
- 2、在安装前应对泵和电机进行检查，各部分应无损，泵内应无杂物；
- 3、将机组放在基础上，在底板和基础之间放成对楔垫，通过调整楔垫，找正泵的水平。调好后，拧紧地脚螺栓；
- 4、泵的吸入、吐出管路另设支架支承；
- 5、安装完毕，最后用手转动联轴器，检查有无擦碰现象，转动轻松、均匀无串动现象 则安装结束；
- 6、为防止杂物进入泵内，在进口处应设过滤器，过滤面积应大于管路截面积 3~4 倍；
- 7、扬程高的泵在出口管路上还应该安逆止阀，以防突然停机的水锤破坏；
- 8、必须保证泵的安装高度符合泵的汽蚀余量，并考虑管路损失及介质温度。

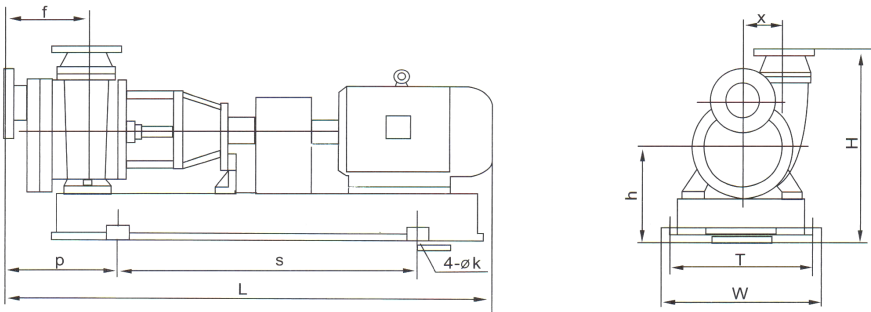
五、泵的启动和运行

- 1、开车前应将泵内灌满输送的液体（如是在吸上的情况）关闭出口闸阀接好电源；
- 2、接通电源，正确按指示牌方向检查泵的转向是否正确；
- 3、机组试动转 5~10 分钟，如无异常现象可投入运行；
- 4、停机时，应先将出口的闸阀关闭，然后再切断电源；
- 5、拆卸时首先用清水冲洗泵体直到泵体内腐蚀性的介质完全洗干净；
- 6、更换泵机配件时，不得用尖物、硬物重击泵零件，应用软木布包木头轻击，拆下 零部件应轻放，密封面朝上。

六、泵的安装尺寸图



系列	型号	外型及安装尺寸								进口法兰尺寸					出口法兰尺寸				
		L	S	P	f	W	T	H	h	x	k	i	j	m	n-d	e	g	n	4-t
短 支 架	32FZB-15	450	100	160	80	180	140	230	90	55	10	32	90	120	4-11	32	90	120	4-11
	40FZB-20	590	310	160	110	220	170	305	140	65	12	40	100	130	4-13	40	100	130	4-13
	50FZB-20	590	310	160	110	220	170	305	140	65	12	50	100	130	4-13	50	100	130	4-13



系列	型号	外型及安装尺寸								进口法兰尺寸					出口法兰尺寸				
		L	S	P	f	W	T	H	h	x	k	i	j	m	n-d	e	g	n	4-t
长 支 架	40FZB-30	1150	590	290	205	390	330	508	232	90	25	40	125	165	4-18	50	125	165	4-18
	50FZB-30	1150	590	290	205	390	330	508	232	90	25	50	125	165	4-18	50	125	165	4-18
	65FZB-20	1230	650	250	180	390	350	440	212	80	20	65	145	185	4-18	50	125	165	4-18
	65FZB-30	1020	660	355	250	450	380	520	232	98	25	65	145	185	4-18	50	125	165	4-18
	80FZB-20	1150	660	300	200	450	400	520	232	100	24	80	160	200	8-18	65	145	185	4-18
	80FZB-30	1240	730	330	210	500	450	520	260	110	24	80	160	200	8-18	65	145	185	4-18

上海阳光泵业制造有限公司

地址：上海市共和新路 3088 弄

邮编：200072

电话：021-66528888

传真：021-66525619

网址：<http://www.yg-pump.com>

邮箱：sales@yg-pump.com